

Umetnički savet Galerije
likovnih umetnika Vojvodine
poziva Vas da prisustvujete
otvaranju izložbe

IZ ZBIRKE SVETISLAVA JELIĆA

Izložba se otvara u ponedeljak
7. II 1972 u 18 časova
u Galeriji na Bulevaru Maršala Tita 9

Izložba je otvorena svakog dana
od 10-12 i od 17-20 časova

Izložba traje od 7. II do 14. II 1972

Umetnički savet Galerije na Bulevaru i ove godine počinje sezonu izložbenih manifestacija izlaganjem umetničkog fonda jednog kolekcionara i time omogućava vrlo brojnoj publici Galerije da upozna dela koliko nepristupačna toliko i značajna za pojedine autore ili pojave u umetnosti Jugoslavije. Sledeći takvu orijentaciju Savet je za ovu godinu odabrao tri izložbe kolekcija od kojih je prva ova ing. Svetislava Jelića.

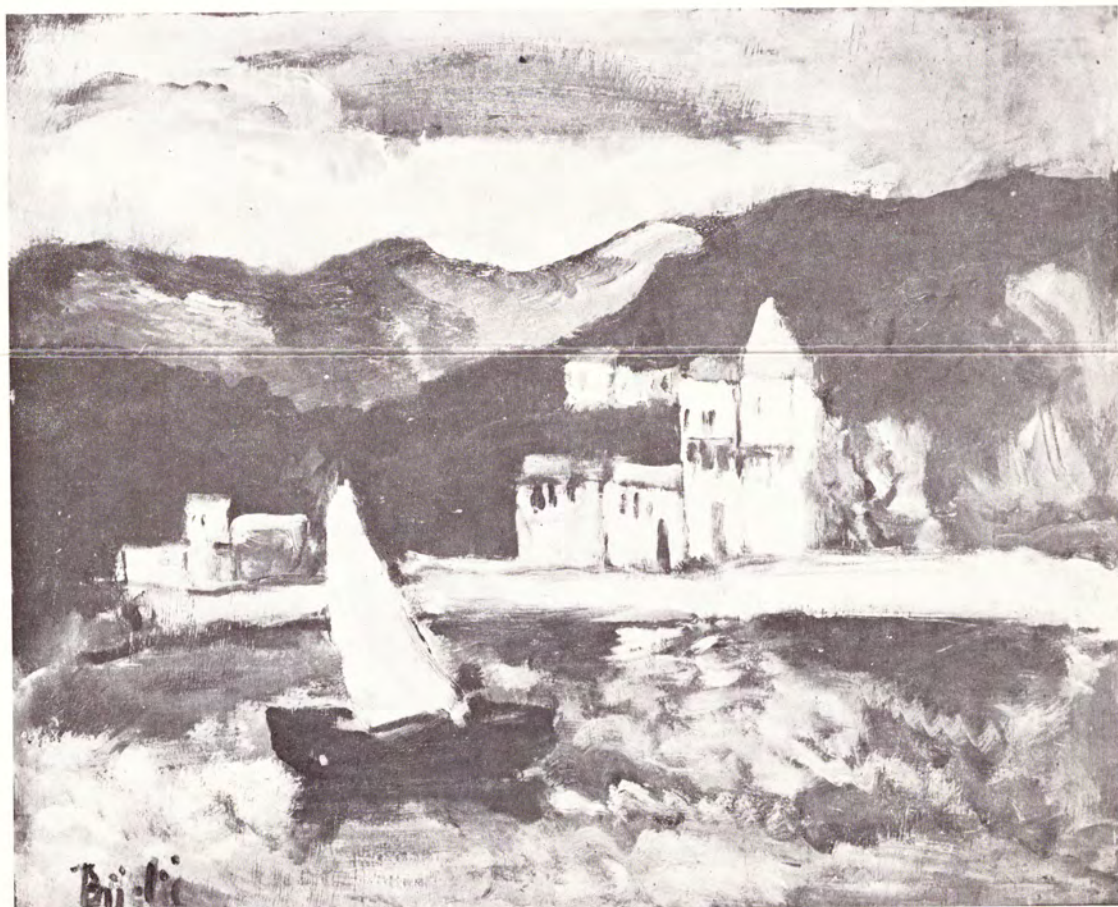
Fond slika Svetislava Jelića sadrži dela iz umetnosti Srba u XIX veku i slike autora čija je delatnost bila vezana za dane između dva rata. Praveći izbor iz ove zbirke pažnja je bila upućena više na ona dela koja su bliža savremenoj umetnosti i koja bi dala više podataka za vreme u kojem su nastala ili za autore koji su potpisani. Zatim su u izbor ušle i one slike za koje bi se moglo samo smelo pretpostaviti čiji su rad ali koje sasvim izvesno sadrže likovne kvalitete. Utvrđujući takav značaj zbirke pristupilo se izboru izloženih dela sa željom da se pokrenu i ostali sakupljači umetničkog blaga i ljubitelji umetnosti na izlaganje svojih fondova ali i da se stručnjacima pruži prilika da upoznaju nova dela, da daju svoj sud i da pomognu oko atribuiranja dela kakva skoro redovno poseduju pojedine zbirke.

Koliko je značajno prezentiranje pojedinih zbirki najbolje se može videti na primeru zbirke kolekcionara Jelića. Ova zbirka sadrži nekoliko dela koja će pomoći da se sigurnije definiše jedna umetnička ličnost kakav je slučaj sa Milanom Milovanovićem ili Petrom Lubardom. Jedna Minijatura Milovanovića i akt Petra Lubarde su neophodni podaci do sada malo ili nikako poznati koji upotpunjuju sliku o njihovoj delatnosti. Duhovita opaska Pjera Križanića oko sačinjavanja zapisnika sa prve sednice kolegijuma Akademije likovnih umetnosti u Beogradu nema samo vrednost duhovite karikature, već ona poseduje i znatnu dokumentarnu vrednost. Dve slike Save Ipića, tog mnogo diskutovanog hroničara Novog Sada i okoline, utvrđuju neke vrednosti slikara koje su bile zanemarivane i one još jednom podsećaju da je potrebno celovitije retrospektivno predstavljanje Ipića.

Zbirka koja sadrži Zoru Petrović, Milana Konjovića, Jovana Bijelića, Peđu Milosavljevića, Stojana Aralicu i još niz znamenitih umetnika našeg stoleća od danas je pred Novosađanima, u Galeriji na Bulevaru.

1. NEPOZNATI
NOTR-DAM, ulje na kartonu, 28×37
2. NEPOZNATI
PREDEO, ulje na drvetu, 26,5×15
3. NADLER ROBERO
AUTOPORTRET, ulje na drvetu, 47×32
sugn. d. d.: Nadler Robero
4. PETAR LUBARDA
AKT, ulje na platnu, 116×89
sign. i dat. d. l.: P. Lubarda Paris
5. MILAN KONJOVIĆ
CIGANKA
ulje na lesonitu, 71×53
sign. i dat. d. l. ćiril: Konjović 52.
6. ZORA PETROVIĆ
PORTRET G-dje KOVAČEVIĆ, ulje na
platnu 101×78, sign. g. d. ćiril. Z. P.
7. JOVAN BIJELIĆ
PORTRET BORISA JOVANČEVIĆA, ulje na
platnu 101×78, sign. i dat. d. l. ćiril:
Bijelić 1935.
8. SAVA IPIĆ
MOTIV IZ SREMSKIH KARLOVACA, ulje
na kartonu 25×33, sign. i dat, d. l. ćiril:
S. Ipić.
13. MILAN MILOVANOVIĆ
SPOMENIK VIKTORA EMANUELA, ulje na
drvetu, 17×22 sign. i dat, d. d.:
Milan A. Milovanović 1916. Roma
14. NEPOZNATI
PORTRET STARCA, ulje na platnu, 52×42
15. VASA POMORIŠAC
AKT, ulje na drvetu, 35×49
16. ZORA PETROVIĆ
MOJA GAZDARICA, akvarel, 39×28
sign. d. d. ćiril: Zora Petrović
17. VLAHO BUKOVAC
MUŠKI POLUAKT, ulje na platnu, 61×48
sign. d. l.: Vlaho Bukovac
18. NEPOZNATI
STUDIJA, ulje na drvetu, 37×29
19. JOVAN BIJELIĆ
PREDEO SA MORA, ulje na platnu, 58×70
sign. d. l.: Bijelić
20. MLADEN JOSIĆ
PREDEO, ulje na platnu, 46×55
sign. d. d. ćiril: M. Josić
21. PETAR LUBARDA
SELO LJUBOTEN, ulje na platnu, 45×55
sign. d. l.: Lubarda

9. SAVA IPIĆ
MOTIV IZ LEDINACA, ulje na platnu,
32×39 sign. d. l. ćiril: S. Ipić.
10. STOJAN ARALICA
PREDE, ulje na kartonu, 47×37
sign. i dat. d. l.: Aralica 1948.
11. IVAN MEŠTROVIĆ
CRTEŽ, 58×47, sign. d. d.: I. Meštrović
12. SAVA ŠUMANOVIĆ
STUDIJA AKTA, krejon, 70×56
sign. d. l. ćiril: S. Šumanović
22. NEPOZNATI
PORTRET, ulje na drvetu, 28×19
23. PREDRAG MILOSAVLJEVIĆ
MOSTAR, ulje na platnu, 130×97
sign. i dat. d. l. Peđa 968.
23. PJER KRIŽANIĆ
PRVI KOLEGIJUM, tuš, 22×30, sign. d. d.
ćiril: Pjer (Petar Dobrović, Milo Milunović
i Toma Rosandić)
25. PJER KRIŽANIĆ
VELIKA BRIGA, 31×30
sign. d. u sred. ćiril: Pjer



Jovan Bijelić: PREDEO SA MORA